

# Konwertery i separatory

## sygnałów transmisyjnych

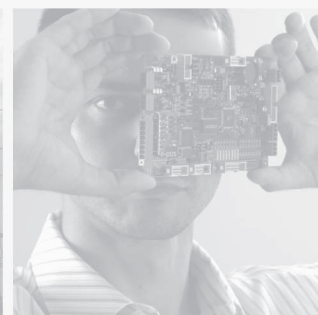
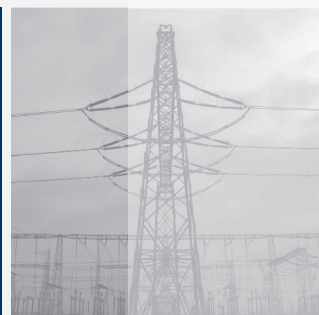
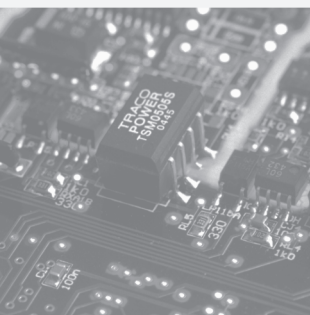
MIKRONIKA jest producentem szerokiej gamy konwerterów i separatorów, stosowanych w cyfrowej transmisji danych po łączach przewodowych i światłowodowych.

Urządzenia te dostosowują standard, typ i rodzaj transmisji do interfejsów, w które są wyposażone połączone urządzenia lub systemy oraz zapewniają wymaganą separację galwaniczną.

Oferujemy konwertery pracujące w różnych konfiguracjach sprzętowych i standardach:

- RS-232 - RS-232
- RS-232 - RS-485
- RS-232 / RS-485 - światłowód
- RS-232 / RS-485 - pętla prądowa

Nasze konwertery i separatory umożliwiają realizację wielu konfiguracji połączeń sprzętu pomiarowego, sterującego, komunikacyjnego. Możliwa jest realizacja sieci pierścieniowych, sieci RS-485, sieci światłowodowych, także w strukturach redundantnych.



# Konwerty i separatory w ofercie firmy

- **EVRs-001xxx**  
Służy do komunikacji z licznikami EVO poprzez interfejs RS-485
- **FLN-xxx**  
Realizuje konwersję protokołu SPA na protokół LonTalk® firmy Echelon®)
- **FRS-485-xxx**  
Zamienia standard transmisji RS-485 na standard transmisji światłowodowej lub standard RS-232
- **GRS-xxx**  
Umożliwia komunikację pomiędzy odbiornikiem satelitarnym GPS-xxx, a komputerem wyposażonym w interfejs RS-232
- **MST-40x**  
Realizuje 4-kanalową separację sygnałów standardu V-24 (RS-232) na separowany sygnał pętli prądowej 20mA
- **MST-485**  
Realizuje 4-kanalową separację sygnałów standardu V-24 (RS-232) na czteroprzewodowy standard RS-485
- **OOK-xxx**  
Służy do zamiany standardu dwuprzewodowej linii światłowodowej na inny lub do powielenia linii światłowodowej
- **OPTOSPA-xxx**  
Zamienia standard transmisji RS-485 lub TTL na standard optyczny
- **ORS-xxx**  
Zamienia standard transmisji RS-232 na transmisję światłowodową
- **PSR-0xx**  
Układ zapewnia całkowitą separację galwaniczną wszystkich sygnałów standardu RS-232C
- **RRS-485-xxx**  
Umożliwia realizację światłowodowej, pierścieniowej sieci połączeń między urządzeniami wyposażonymi w interfejs RS-485
- **RS-ETH**  
Jest przeznaczony do przyłączania urządzeń wyposażonych w porty RS-232 lub RS-485 do sieci Ethernet
- **RSCL-002**  
Zamienia standard transmisji RS-232 na transmisję w standardzie pętli prądowej 0÷20mA
- **SRS-485-KAM**  
Służy do komunikacji z licznikami KAMSTRUP MULTICAL poprzez interfejs RS-485
- **SRS-485-xxx**  
Zamienia standard RS-232 na RS-485 dwuprzewodowy
- **STS-xxx**  
Zamienia standard transmisji RS-232 na standard pętli prądowej 20mA
- **URS-485-xxx**  
Zamienia standard RS-232 na RS-485 dwu lub czteroprzewodowy

